



จำนวนนักศึกษาพ้นสถานภาพการเป็นนักศึกษา

ประจำปีการศึกษา 2565

มหาวิทยาลัยเทคโนโลยีราชภัฏอีสาน

จำนวนนักศึกษาพ้นสถานภาพการเป็นนักศึกษา

มหาวิทยาลัยเทคโนโลยีราชมงคลอีสาน

ปีการศึกษา 2560	ปีการศึกษา 2561	ปีการศึกษา 2562	ปีการศึกษา 2563	ปีการศึกษา 2564	ปีการศึกษา 2565
2,613 (10.24%)	2,244 (10.95%)	1,885 (8.20%)	2,181 (8.89%)	2,546 (10.05%)	2,604 (10.24%)

นครราชสีมา

วิทยาเขตสุรินทร์

วิทยาเขตขอนแก่น

วิทยาเขตสกลนคร

ปีการศึกษา 2560

885 (8.50%)

725 (17.61%)

700 (9.10%)

303 (9.15%)

ปีการศึกษา 2561

689 (6.70%)

554 (26.62%)

801 (16.04%)

200 (6.38%)

ปีการศึกษา 2562

540 (5.53%)

400 (11.30%)

656 (9.09%)

289 (11.69%)

ปีการศึกษา 2563

796 (7.54%)

297 (8.40%)

806 (10.40%)

282 (10.48%)

ปีการศึกษา 2564

880 (7.95%)

491 (14.65%)

793 (9.72%)

382 (13.81%)

ปีการศึกษา 2565

925 (8.31%)

452 (14.01%)

936 (11.24%)

291 (10.57%)

4,715

2,919

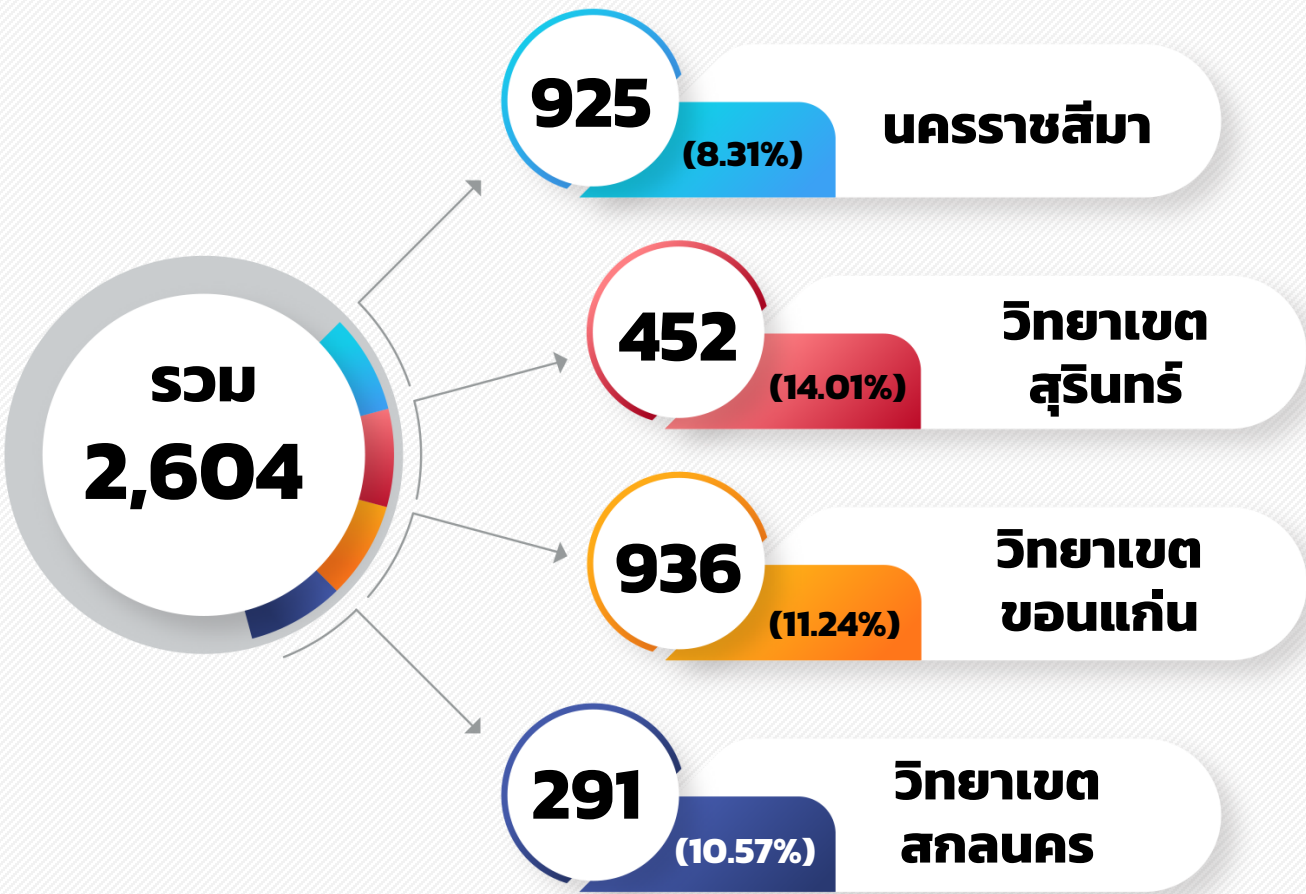
4,692

1,747

***หมายเหตุ :
จำนวนร้อยละในแต่ละปีการศึกษา คัดจากจำนวนนักศึกษาทั้งหมด

จำนวนนักศึกษาพ้นสถานภาพการเป็นนักศึกษา ปีการศึกษา 2565 (แยกตามคณะ)

มหาวิทยาลัยเทคโนโลยีราชมงคลอีสาน

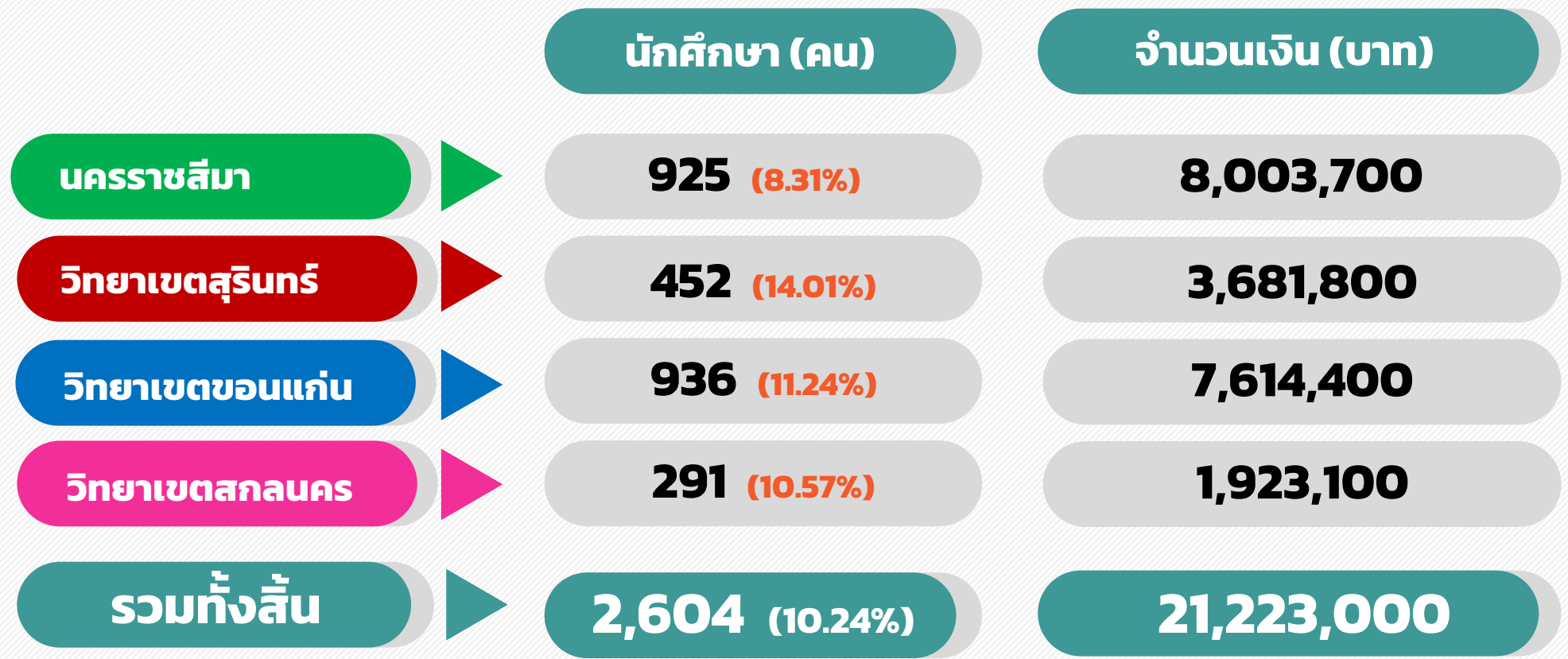


คณะ	จำนวน (คน)
- คณะบริหารธุรกิจ	213 (6.53%)
- คณะวิทยาศาสตร์และศิลปศาสตร์	168 (8.81%)
- คณะวิศวกรรมศาสตร์และเทคโนโลยี	410 (9.53%)
- คณะสถาปัตยกรรมศาสตร์ฯ	99 (9.18%)
- สถาบันสหบรรพศาสตร์	35 (6.00%)
- คณะเกษตรศาสตร์และเทคโนโลยี	196 (10.90%)
- คณะเทคโนโลยีการจัดการ	256 (17.93%)
- คณะครุศาสตร์อุตสาหกรรม	324 (12.08%)
- คณะวิศวกรรมศาสตร์	368 (11.38%)
- คณะบริหารธุรกิจและเทคโนโลยีสารสนเทศ	244 (10.13%)
- คณะอุตสาหกรรมและเทคโนโลยี	253 (10.41%)
- คณะทรัพยากรธรรมชาติ	38 (11.80%)

รายได้ลดลงจากนักศึกษาพ้นสถานภาพการเป็นนักศึกษา ปีการศึกษา 2565 (แยกตามวิทยาเขต)

มหาวิทยาลัยเทคโนโลยีราชมงคลอีสาน

ปีการศึกษา 2560	ปีการศึกษา 2561	ปีการศึกษา 2562	ปีการศึกษา 2563	ปีการศึกษา 2564	ปีการศึกษา 2565
จำนวนเงิน (บาท)	จำนวนเงิน (บาท)	จำนวนเงิน (บาท)	จำนวนเงิน (บาท)	จำนวนเงิน (บาท)	จำนวนเงิน (บาท)
-	-	16,960,285	19,551,100	20,823,660	21,223,000



***หมายเหตุ : ประมาณการค่าใช้จ่าย/ต่อภาคการศึกษา

จำนวนนักศึกษาพ้นสถานภาพการเป็นนักศึกษา ปีการศึกษา 2565 (แยกตามชั้นปี)

มหาวิทยาลัยเทคโนโลยีราชมงคลอีสาน

ประเภทการพ้นสถานภาพ	ชั้นปีที่ 1	ชั้นปีที่ 2	ชั้นปีที่ 3	ชั้นปีที่ 4	ชั้นปีที่ 5	ตกค้าง	รวม (คน)
1. ลาออก ★★★	253	70	26	3	-	4	356 (13.67%)
2. เสียชีวิต	-	2	1	-	-	-	3 (0.12%)
3. ถูกถอนชื่อออกจากทะเบียนนักศึกษา ★	673	354	128	70	1	176	1,402 (53.84%)
4. ขาดคุณสมบัติการเข้าศึกษา	1	-	-	-	-	-	1 (0.04%)
5. ทำผิดข้อบังคับของมหาวิทยาลัยฯ	-	1	-	-	-	-	1 (0.04%)
6. เนื่องจากผลการศึกษา (R) ★★	394	163	38	8	-	3	606 (23.27%)
7. หมดระยะเวลาศึกษา	-	-	-	-	-	10	10 (0.38%)
8. ตัดสิทธิ์การเข้าศึกษา	225	-	-	-	-	-	225 (8.68%)
รวมทั้งสิ้น ▶	1,546 (59.37%)	590 (22.66%)	193 (7.41%)	81 (3.11%)	1 (0.04%)	193 (7.41%)	2,604
จำนวนเงิน ▶	12,096,901	4,761,002	1,713,903	742,654	10,155	1,898,400	21,223,000

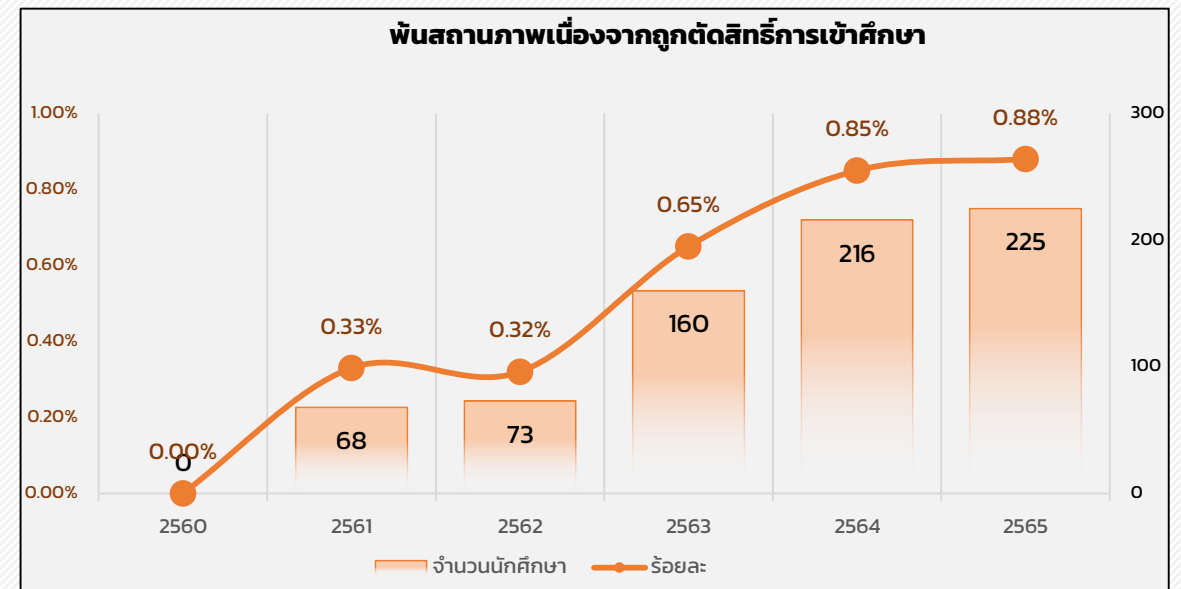
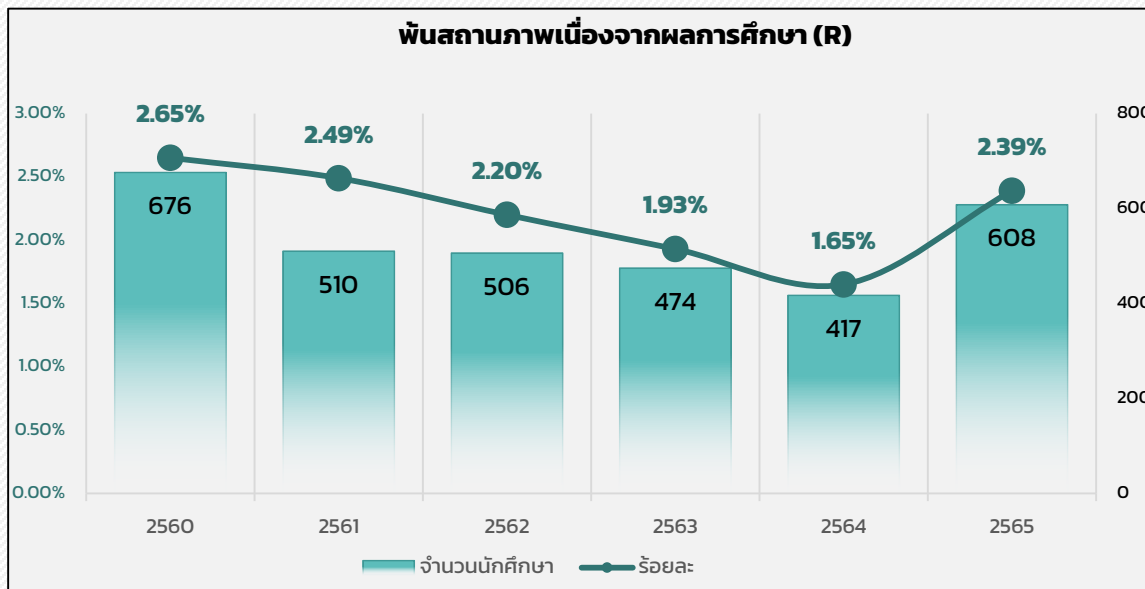
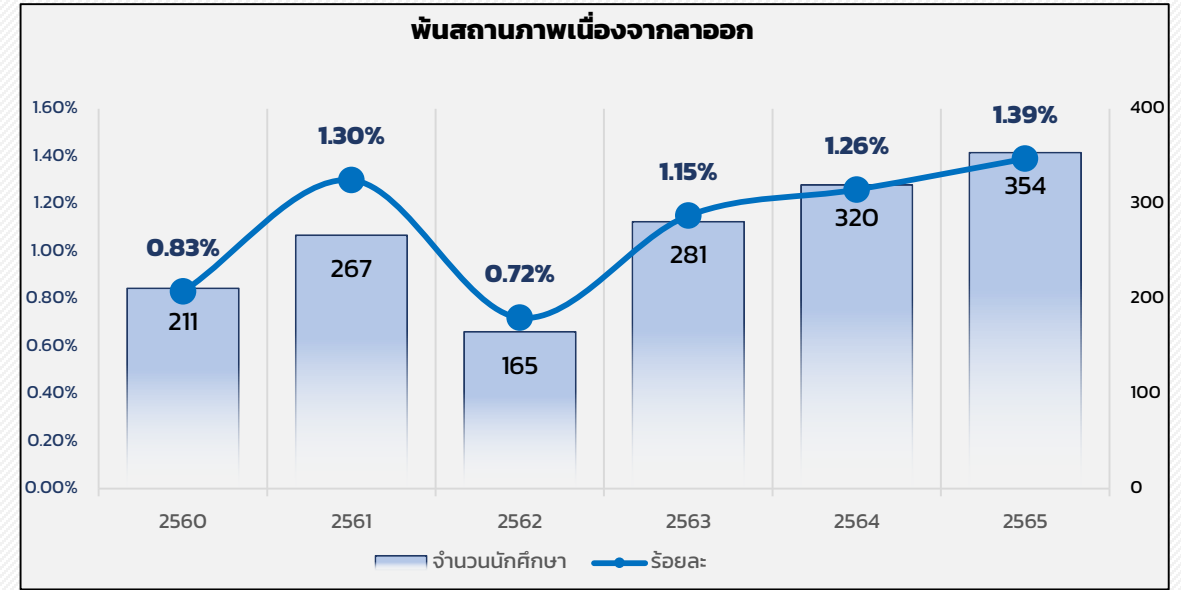
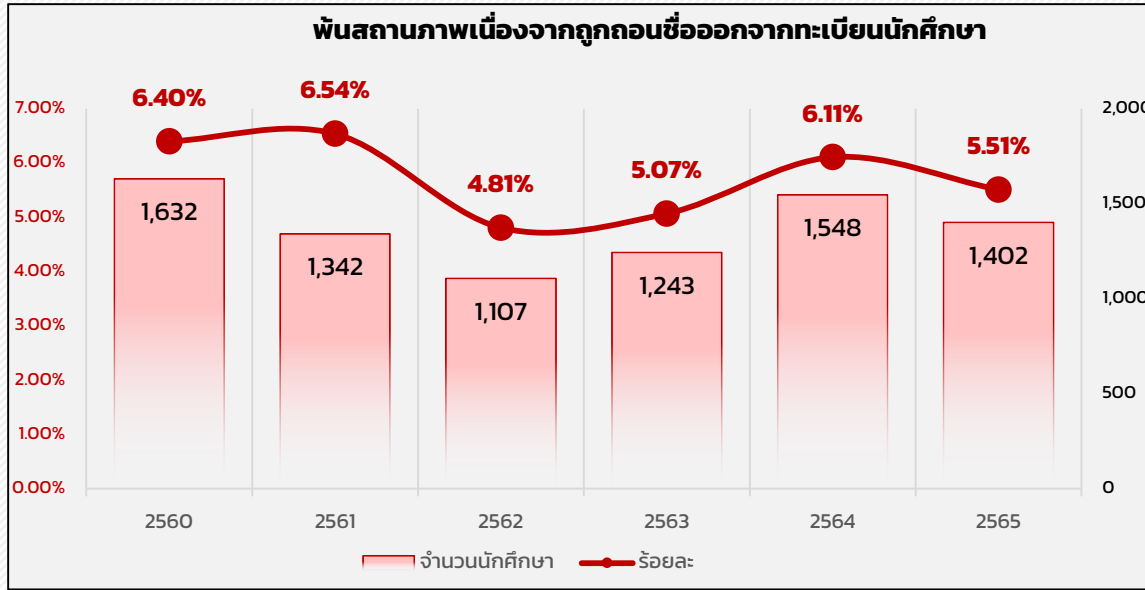
จำนวนนักศึกษาพ้นสถานภาพการเป็นนักศึกษา ปีการศึกษา 2565 (แยกตามระดับ)

มหาวิทยาลัยเทคโนโลยีราชมงคลอีสาน

ประเภทการพ้นสถานภาพ	ปวช.	ปวส.	ป.ตรี	ป.โท	ป.เอก	รวม (คน)
1. ลาออก	10	57	286	3	-	356 (13.67%)
2. เสียชีวิต	-	1	2	-	-	3 (0.12%)
3. ถูกถอนชื่อออกจากทะเบียนนักศึกษา	40	268	1,072	21	1	1,402 (53.84%)
4. ขาดคุณสมบัติการเข้าศึกษา	-	1	-	-	-	1 (0.04%)
5. ทำผิดข้อบังคับของมหาวิทยาลัยฯ	-	1	-	-	-	1 (0.04%)
6. เนื่องจากผลการศึกษา (R)	49	118	438	1	-	606 (23.27%)
7. หมดระยะเวลาศึกษา	-	-	8	2	-	10 (0.38%)
8. ตัดสิทธิ์การเข้าศึกษา	9	42	174	-	-	225 (8.68%)
รวมทั้งสิ้น ▶	108 (4.15%)	488 (18.74%)	1,980 (76.04%)	27 (1.04%)	1 (0.04%)	2,604
จำนวนเงิน ▶	-	2,736,000	17,637,000	800,000	50,000	21,223,000

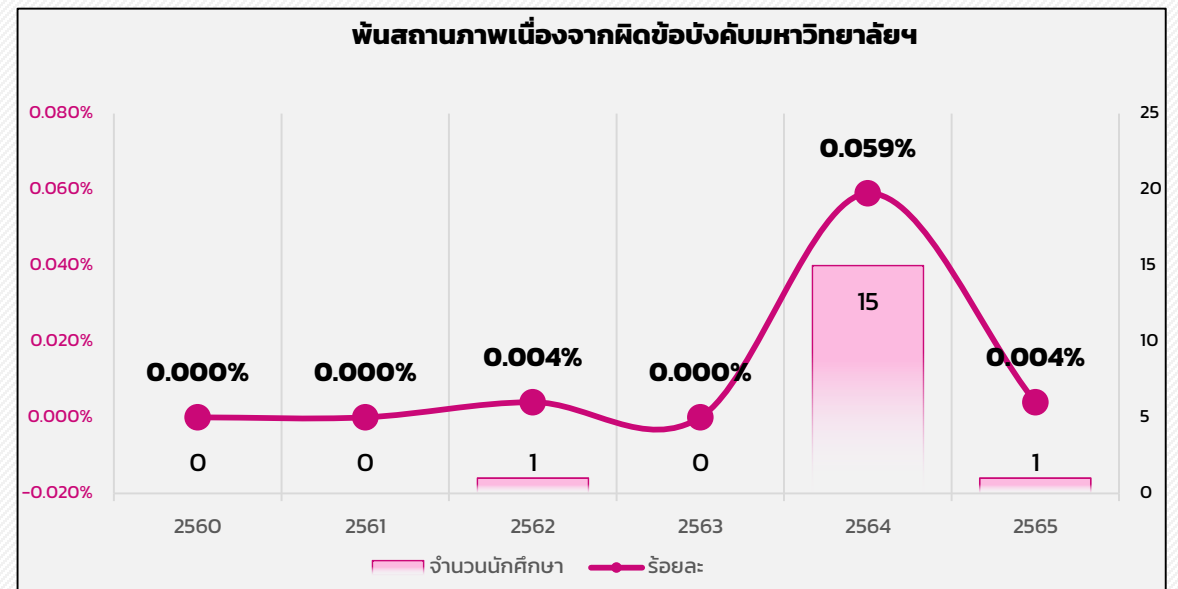
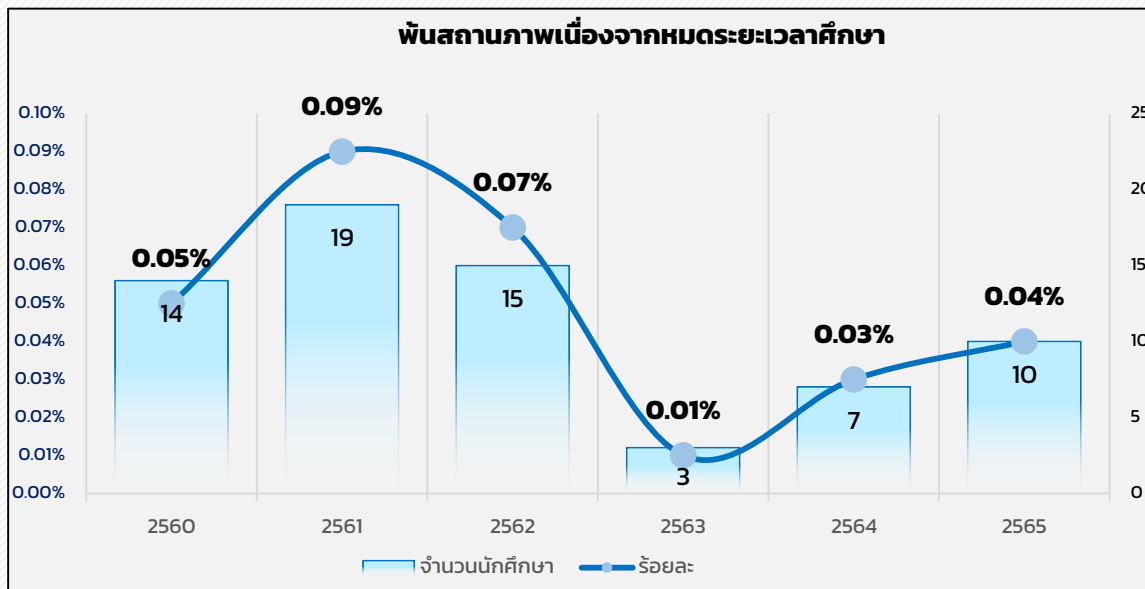
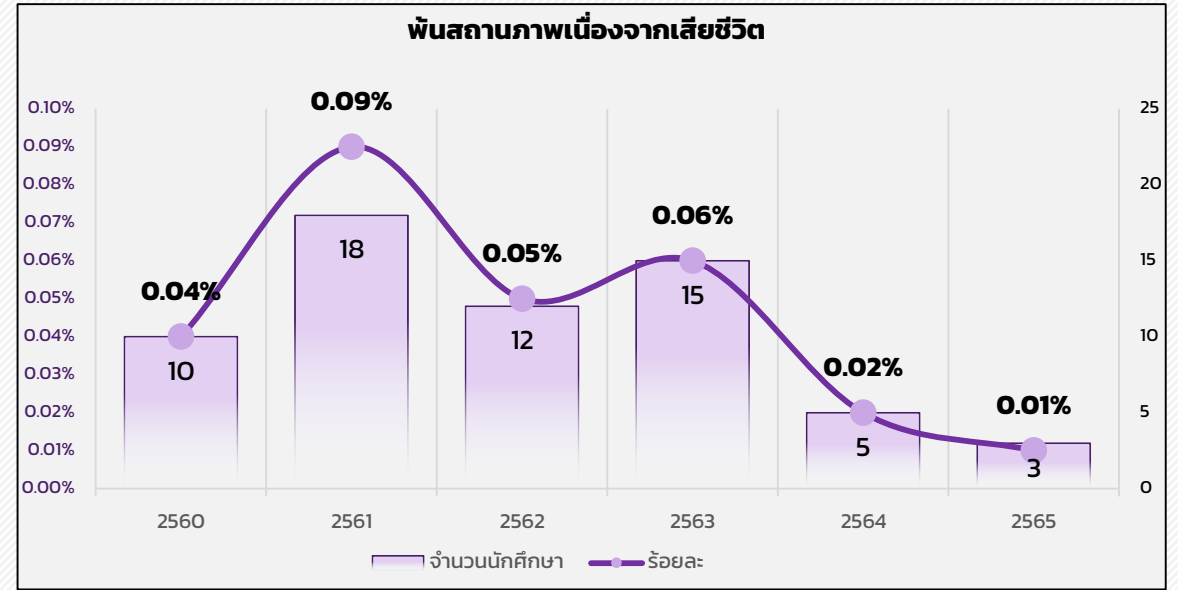
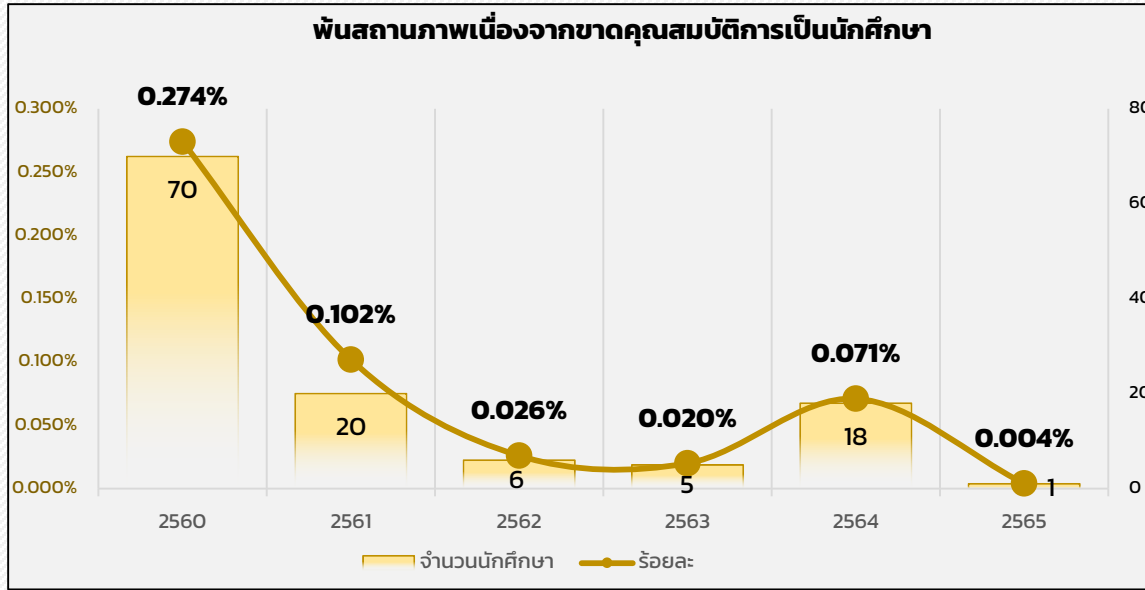
แนวโน้มจำนวนนักศึกษาพื้นสถานภาพการเป็นนักศึกษา ปีการศึกษา 2560-2565

(แยกตามประเภทการพื้นสถานภาพ)



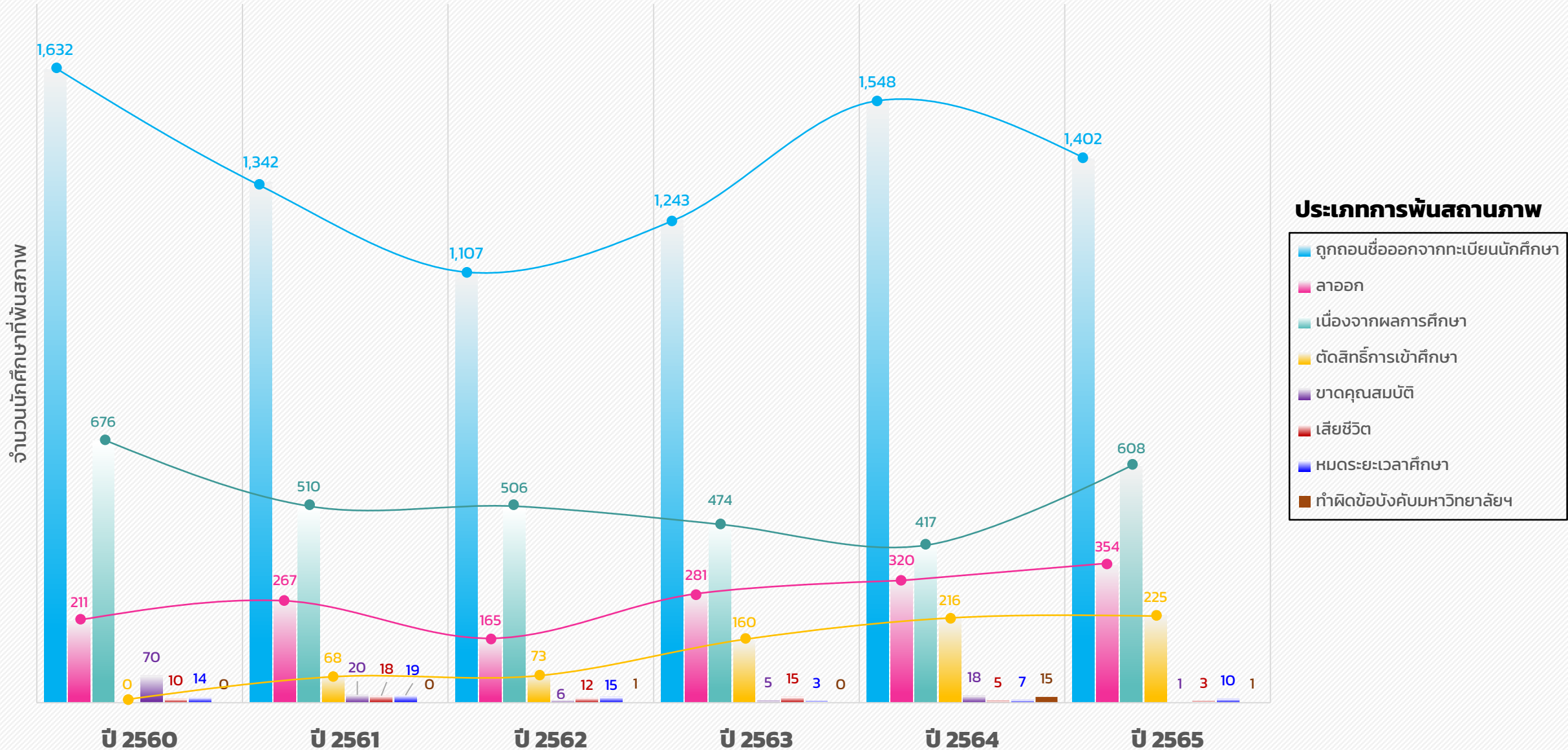
แนวโน้มจำนวนนักศึกษาพื้นสถานภาพการเป็นนักศึกษา ปีการศึกษา 2560-2565

(แยกตามประเภทการพื้นสถานภาพ)



เปรียบเทียบจำนวนนักศึกษาพ้นสถานภาพการเป็นนักศึกษา ปีการศึกษา 2560-2565 8

มหาวิทยาลัยเทคโนโลยีราชมงคลอีสาน



ตารางสรุปจำนวนนักศึกษาพ้นสถานภาพการเป็นนักศึกษา ปีการศึกษา 2565

(แยกตามประเภทการพ้นสถานภาพ)

วิทยาเขต/คณะ	จำนวนเงิน (บาท)	จำนวนนักศึกษา	ประเภทการพ้นสถานภาพ								รวมนักศึกษาพ้นสถานภาพการเป็นนักศึกษา	ร้อยละของจำนวนนักศึกษาพ้นสถานภาพการเป็นนักศึกษา
			ลาออก	เสียชีวิต	ถูกถอนชื่อออกจากทะเบียนนักศึกษา	พ้นสถานภาพนักศึกษาเนื่องจากขาดคุณสมบัติ	พ้นสถานภาพนักศึกษาเนื่องจากทำผิดข้อบังคับของมหาวิทยาลัย	พ้นสถานภาพเนื่องจากผลการศึกษา(R)	พ้นสถานภาพเนื่องจากหมดระยะเวลาศึกษา	ตัดสิทธิ์การเข้าศึกษา		
นครราชสีมา												
บริหารธุรกิจ	1,611,850	3,261	32	-	98	-	-	47	2	34	213	6.53
วิทยาศาสตร์และศิลปศาสตร์	1,440,500	1,907	28	-	65	-	-	60	-	15	168	8.81
คณะวิศวกรรมศาสตร์และเทคโนโลยี	3,917,000	4,301	44	1	211	-	1	101	4	48	410	9.53
คณะสถาปัตยกรรมศาสตร์และศิลปกรรมศาสตร์	838,350	1,078	11	-	55	-	-	27	1	5	99	9.18
สถาบันสหเวชศาสตร์	196,000	583	8	-	-	-	-	-	-	27	35	6.00
รวม	8,003,700	11,130	123	1	429	-	1	235	7	129	925	8.31
วิทยาเขตสุรินทร์												
เทคโนโลยีการจัดการ	1,655,150	1,798	43	-	132	-	-	21	-	-	196	10.90
เกษตรศาสตร์และเทคโนโลยี	2,026,650	1,428	33	-	175	1	-	47	-	-	256	17.93
รวม	3,681,800	3,226	76	-	307	1	-	68	-	-	452	14.01
วิทยาเขตขอนแก่น												
ครุศาสตร์อุตสาหกรรม	2,117,400	2,683	37	-	163	-	-	81	-	43	324	12.08
วิศวกรรมศาสตร์	3,752,400	3,233	58	-	170	-	-	107	2	31	368	11.38
บริหารธุรกิจและเทคโนโลยีสารสนเทศ	1,744,600	2,408	43	2	124	-	-	53	1	21	244	10.13
รวม	7,614,400	8,324	138	2	457	-	-	241	3	95	936	11.24
วิทยาเขตสกลนคร												
อุตสาหกรรมและเทคโนโลยี	1,529,700	2,431	10	-	180	-	-	62	-	1	253	10.41
ทรัพยากรธรรมชาติ	393,400	322	7	-	29	-	-	2	-	-	38	11.80
รวม	1,923,100	2,753	17	-	209	-	-	64	-	1	291	10.57
สรุปรวม	21,223,000	25,433	354	3	1,402	1	1	608	10	225	2,604	10.24
คิดเป็นร้อยละ แยกตามประเภทการพ้นสถานภาพการเป็นนักศึกษา			13.59	0.12	53.84	0.04	0.04	23.35	0.38	8.64	100.00	

ตารางสรุปจำนวนนักศึกษาพื้นสถานภาพการเป็นนักศึกษา ปีการศึกษา 2560-2565

(แยกตามประเภทการพื้นสถานภาพ)

ประเภทพื้นสถานภาพ	ลาออก						เสียชีวิต						ถอนชื่อ						ขาดคุณสมบัติ					
	2560	2561	2562	2563	2564	2565	2560	2561	2562	2563	2564	2565	2560	2561	2562	2563	2564	2565	2560	2561	2562	2563	2564	2565
นครราชสีมา																								
บริหารธุรกิจ	39	19	16	34	34	32	1	1	-	3	2	-	138	90	77	100	118	98	2	-	-	-	-	-
วิทยาศาสตร์และศิลปศาสตร์	35	22	8	22	19	28	-	2	-	-	1	-	97	55	41	49	58	65	2	-	-	-	-	-
คณะวิศวกรรมศาสตร์และเทคโนโลยี	29	25	33	47	45	44	-	4	1	7	-	1	204	145	121	173	239	211	-	-	-	-	-	-
คณะสถาปัตยกรรมศาสตร์และศิลปกรรมสร้างสรรค์	16	12	3	15	14	11	1	1	1	1	-	-	86	57	38	34	50	55	-	-	1	-	-	-
สถาบันสหบรรพชาศาสตร์						8						-						-						
รวม	119	78	60	118	112	123	2	8	2.00	11	3	1	525	347	277	356	465	429	4	-	1	-	-	-
วิทยาเขตสุรินทร์																								
เทคโนโลยีการจัดการ	10	55	14	20	38	43	-	3	-	-	-	-	265	170	136	69	129	132	-	-	-	-	-	-
เกษตรศาสตร์และเทคโนโลยี	11	35	22	22	61	33	-	1	-	-	-	-	235	173	147	96	213	175	2	-	-	2	-	1
รวม	21	90	36	42	99	76	-	4	-	-	-	-	500	343	283	165	342	307	2	-	-	2	-	1
วิทยาเขตขอนแก่น																								
ครุศาสตร์อุตสาหกรรม	19	34	17	25	27	37	5	2	4	1	1	-	134	231	113	182	149	163	36	13	1	-	14	-
วิศวกรรมศาสตร์	20	40	26	46	38	58	2	1	3	2	-	-	158	208	174	235	190	170	20	6	1	1	1	-
บริหารธุรกิจและเทคโนโลยีสารสนเทศ	20	17	14	27	25	43	1	2	2	1	1	2	80	34	72	95	100	124	8	-	-	-	2	-
รวม	59	91	57	98	90	138	8	5	9	4	2	2	372	473	359	512	439	457	64	19	2	1	17	-
วิทยาเขตสกลนคร																								
อุตสาหกรรมและเทคโนโลยี	9	8	12	20	17	10	-	1	1	-	-	-	199	162	164	178	241	180	-	1	3	2	1	-
ทรัพยากรธรรมชาติ	3	-	-	3	2	7	-	-	-	-	-	-	36	17	24	32	61	29	-	-	-	-	-	-
รวม	12	8	12	23	19	17	-	1	1	-	-	-	235	179	188	210	302	209	-	1	3	2	1	-
รวมทั้งสิ้น	211	267	165	281	320	354	10	18	12	15	5	3	1,632	1,342	1,107	1,243	1,548	1,402	70	20	6	5	18	1

ตารางสรุปจำนวนนักศึกษาพื้นสถานภาพการเป็นนักศึกษา ปีการศึกษา 2560-2565

(แยกตามประเภทการพื้นสถานภาพ) (ต่อ)

วิทยาเขต / คณะ	ประเภทพื้นสภาพ	ผลิตบัณฑิตมหาบัณฑิต					ผลการศึกษา R						หมดระยะเวลา					ตัดสิทธิ์					รวมปีการศึกษา					รวมทั้งสิ้น				
		2560	2561	2562	2563	2564	2565	2560	2561	2562	2563	2564	2565	2560	2561	2562	2563	2564	2565	2560	2561	2562	2563	2564	2565	2560	2561		2562	2563	2564	2565
นครราชสีมา																																
บริหารธุรกิจ		-	-	-	-	-	-	58	66	33	47	33	47	7	6	3	1	1	2	-	10	13	32	27	34	245	192	142	217	215	213	1,224
วิทยาศาสตร์และศิลปศาสตร์		-	-	-	-	-	-	34	31	28	31	25	60	1	-	1	-	-	-	-	3	11	17	17	15	169	113	89	119	120	168	778
คณะวิศวกรรมศาสตร์และเทคโนโลยี		-	-	-	-	15	1	104	78	65	82	95	101	2	3	1	2	3	4	-	34	22	67	47	48	339	289	243	378	444	410	2,103
คณะสถาปัตยกรรมศาสตร์และศิลปกรรมสร้างสรรค์		-	-	-	-	-	-	28	19	18	25	24	27	1	2	-	-	1	1	-	4	5	7	12	5	132	95	66	82	101	99	575
สถาบันสหเวชศาสตร์		-	-	-	-	-	-	-	-	-	-	-	-	-	-	-	-	-	-	-	-	-	-	-	27	-	-	-	-	-	35	35
รวม		-	-	-	-	15	1	224	194	144	185	177	235	11	11	5	3	5	7	-	51	51	123	103	129	885	689	540	796	880	925	4,715
วิทยาเขตสุรินทร์																																
เทคโนโลยีการจัดการ		-	-	-	-	-	-	117	56	42	36	19	21	1	-	-	-	-	-	-	-	-	-	-	-	393	284	192	125	186	196	1,376
เกษตรศาสตร์และเทคโนโลยี		-	-	-	-	-	-	84	61	38	52	31	47	-	-	1	-	-	-	-	-	-	-	-	-	332	270	208	172	305	256	1,543
รวม		-	-	-	-	-	-	201	117	80	88	50	68	1	-	1	-	-	-	-	-	-	-	-	-	725	554	400	297	491	452	2,919
วิทยาเขตขอนแก่น																																
ครุศาสตร์อุตสาหกรรม		-	-	-	-	-	-	61	61	60	49	67	81	-	5	1	-	-	-	-	5	8	11	51	43	255	351	204	268	309	324	1,711
วิศวกรรมศาสตร์		-	-	-	-	-	-	93	75	72	67	44	107	2	2	5	-	2	2	-	6	6	10	35	31	295	338	287	361	310	368	1,959
บริหารธุรกิจและเทคโนโลยีสารสนเทศ		-	-	1	-	-	-	41	52	65	38	19	53	-	1	3	-	-	1	-	6	8	16	27	21	150	112	165	177	174	244	1,022
รวม		-	-	1	-	-	-	195	188	197	154	130	241	2	8	9	-	2	3	-	17	22	37	113	95	700	801	656	806	793	936	4,692
วิทยาเขตสกลนคร																																
อุตสาหกรรมและเทคโนโลยี		-	-	-	-	-	-	52	10	83	44	58	62	-	-	-	-	-	-	-	-	-	-	-	1	260	182	263	244	317	253	1,519
ทรัพยากรธรรมชาติ		-	-	-	-	-	-	4	1	2	3	2	2	-	-	-	-	-	-	-	-	-	-	-	-	43	18	26	38	65	38	228
รวม		-	-	-	-	-	-	56	11	85	47	60	64	-	-	-	-	-	-	-	-	-	-	-	1	303	200	289	282	382	291	1,747
รวมทั้งสิ้น		-	-	1	-	15	1	676	510	506	474	417	608	14	19	15	3	7	10	-	68	73	160	216	225	2,613	2,244	1,885	2,181	2,546	2,604	14,073

ตารางสรุปจำนวนนักศึกษาพื้นสถานภาพการเป็นนักศึกษา ปีการศึกษา 2560-2565

(แยกตามประเภทการพื้นสถานภาพ) (ต่อ)

ปีการศึกษา	จำนวนเงิน (บาท)	จำนวนนักศึกษาทั้งหมด	จำนวนนักศึกษา/ร้อยละ	ประเภทการพื้นสถานภาพ								รวมนักศึกษาพื้นสถานภาพ การเป็นนักศึกษา
				ลาออก	เสียชีวิต	ถูกถอนชื่อออก จากทะเบียนนักศึกษา	พื้นสภาพนักศึกษา เนื่องจากขาดคุณสมบัติ	พื้นสภาพนักศึกษา เนื่องจากทำผิดข้อบังคับ ของมหาวิทยาลัย	พื้นสภาพเนื่องจากผล การศึกษา(R)	พื้นสภาพเนื่องจากหมด ระยะเวลาศึกษา	ตัดสิทธิ์การเข้าศึกษา	
2560	-	25,518	จำนวน	211	10	1,632	70		676	14	-	2,613
			ร้อยละ	0.83	0.04	6.40	0.274	-	2.65	0.05	-	10.24
2561	16,960,285	20,489	จำนวน	267	18	1,341	21	-	510	19	68	2,244
			ร้อยละ	1.30	0.09	6.54	0.102	-	2.49	0.09	0.33	10.95
2562	16,960,285	22,995	จำนวน	165	12	1,107	6	1	506	15	73	1,885
			ร้อยละ	0.72	0.05	4.81	0.026	0.004	2.20	0.07	0.32	8.20
2563	19,585,700	24,530	จำนวน	281	15	1,243	5	-	474	3	160	2,181
			ร้อยละ	1.15	0.06	5.07	0.020	-	1.93	0.01	0.65	8.89
2564	20,823,660	25,344	จำนวน	320	5	1,548	18	15	417	7	216	2,546
			ร้อยละ	1.26	0.02	6.11	0.071	0.059	1.65	0.03	0.85	10.05
2565	21,223,000	25,433	จำนวน	354	3	1,402	1	1	608	10	225	2,604
			ร้อยละ	1.39	0.01	5.51	0.004	0.004	2.39	0.04	0.88	10.24

Thank You!

มหาวิทยาลัยเทคโนโลยีราชมงคลอีสาน

งานทะเบียนและประมวลผล