



**จำนวนนักศึกษาพ้นสถานภาพการเป็นนักศึกษา**

**ประจำปีการศึกษา 2566**

**มหาวิทยาลัยเทคโนโลยีราชมงคลอีสาน**

# จำนวนนักศึกษาพ้นสถานภาพการเป็นนักศึกษา ปีการศึกษา 2562-2566

มหาวิทยาลัยเทคโนโลยีราชมงคลอีสาน

	ปีการศึกษา 2562	ปีการศึกษา 2563	ปีการศึกษา 2564	ปีการศึกษา 2565	ปีการศึกษา 2566
จำนวนนักศึกษาทั้งหมด (คน)	22,995	24,530	25,344	25,433	27,034
จำนวนนักศึกษาพ้นสถานภาพ (คน)	1,885 (8.20%)	2,181 (8.89%)	2,546 (10.05%)	2,604 (10.24%)	2,916 (10.79%)

## นครราชสีมา

## วิทยาเขตสุรินทร์

## วิทยาเขตขอนแก่น

## วิทยาเขตสกลนคร

ปีการศึกษา 2562

540 (5.53%)

400 (11.30%)

656 (9.09%)

289 (11.69%)

ปีการศึกษา 2563

796 (7.54%)

297 (8.40%)

806 (10.40%)

282 (10.48%)

ปีการศึกษา 2564

880 (7.95%)

491 (14.65%)

793 (9.72%)

382 (13.81%)

ปีการศึกษา 2565

925 (8.31%)

452 (14.01%)

936 (11.24%)

291 (10.57%)

ปีการศึกษา 2566

1,079 (8.92%)

450 (13.88%)

1,129 (12.76%)

258 (9.03%)

# จำนวนนักศึกษาพ้นสถานภาพการเป็นนักศึกษา ปีการศึกษา 2566 (แยกตามคณะ)



# รายได้ลดลงจากนักศึกษาพันสถานภาพการเป็นนักศึกษา ปีการศึกษา 2566 (แยกตามวิทยาเขต)

ปีการศึกษา 2562

จำนวนเงิน (บาท)

16,960,285

ปีการศึกษา 2563

จำนวนเงิน (บาท)

19,551,100

ปีการศึกษา 2564

จำนวนเงิน (บาท)

20,823,660

ปีการศึกษา 2565

จำนวนเงิน (บาท)

21,223,000

ปีการศึกษา 2566

จำนวนเงิน (บาท)

23,500,000

1

นครราชสีมา

นักศึกษา (คน)

1,079 (8.92%)

จำนวนเงิน (บาท)

9,235,750

2

วิทยาเขตสุรินทร์

450 (13.88%)

3,437,700

3

วิทยาเขตขอนแก่น

1,129 (12.76%)

8,958,250

4

วิทยาเขตสกลนคร

258 (9.03%)

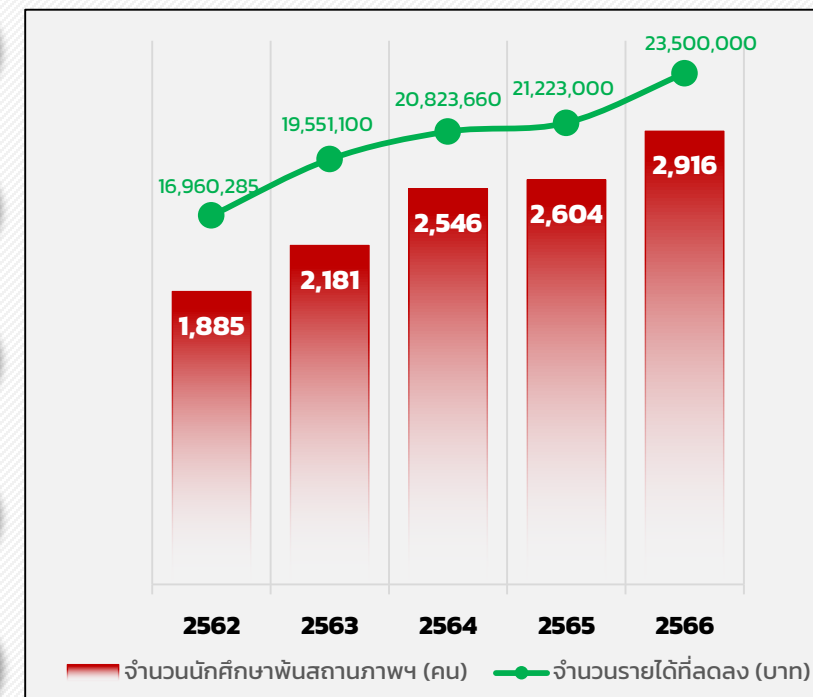
1,868,300

รวมทั้งสิ้น

2,916 (10.24%)

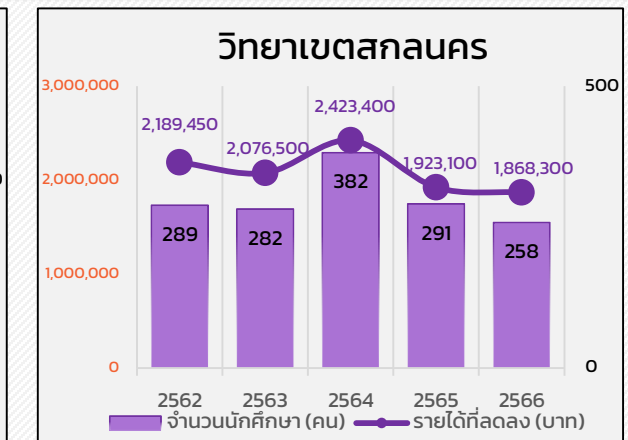
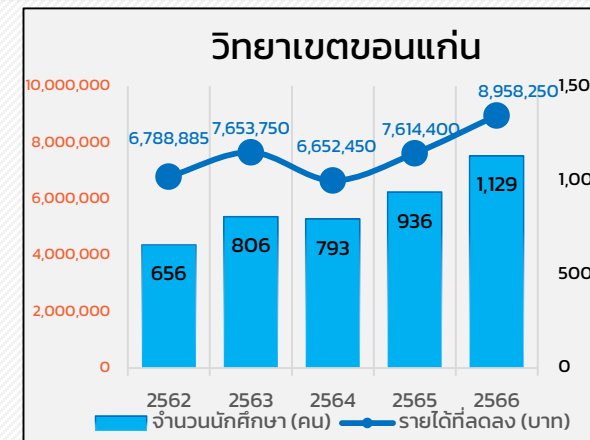
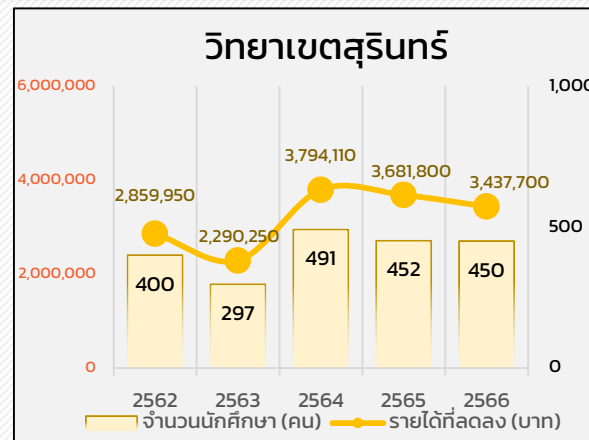
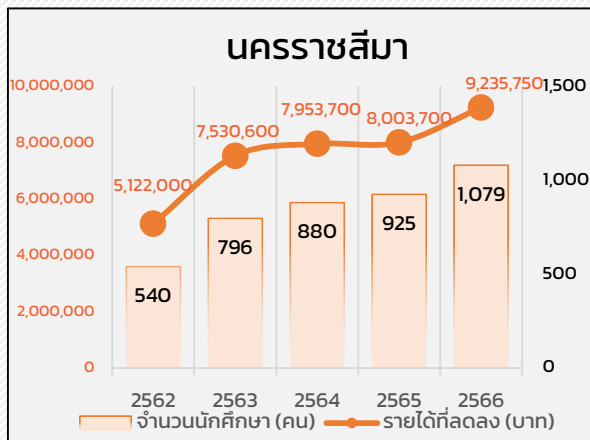
23,500,000

แนวโน้มจำนวนรายได้ที่ลดลงแต่ละปีการศึกษา



# แนวโน้มรายได้ที่ลดลงจากนักศึกษาพื้นสถานภาพการเป็นนักศึกษา ปีการศึกษา 2562-2566 (แยกตามปีการศึกษา/วิทยาเขต)

ปีการศึกษา	นครราชสีมา			วิทยาเขตสุรินทร์			วิทยาเขตขอนแก่น			วิทยาเขตสกลนคร			รวมทั้งสิ้น		
	นักศึกษาทั้งหมด (คน)	นักศึกษาพื้นสถานภาพ (คน)	รายได้ที่ลดลง (บาท)	นักศึกษาทั้งหมด (คน)	นักศึกษาพื้นสถานภาพ (คน)	รายได้ที่ลดลง (บาท)	นักศึกษาทั้งหมด (คน)	นักศึกษาพื้นสถานภาพ (คน)	รายได้ที่ลดลง (บาท)	นักศึกษาทั้งหมด (คน)	นักศึกษาพื้นสถานภาพ (คน)	รายได้ที่ลดลง (บาท)	นักศึกษาทั้งหมด (คน)	นักศึกษาพื้นสถานภาพ (คน)	รายได้ที่ลดลง (บาท)
2562	9,768	540 (5.53%)	5,122,000	3,539	400 (11.30%)	2,859,950	7,215	656 (9.09%)	6,788,885	2,473	289 (11.69%)	2,189,450	22,995	1,885 (8.20%)	16,960,285
2563	10,556	796 (7.54%)	7,530,600	3,534	297 (8.40%)	2,290,250	7,748	806 (10.40%)	7,653,750	2,692	282 (10.48%)	2,076,500	24,530	2,181 (8.89%)	19,551,100
2564	11,071	880 (7.95%)	7,953,700	3,352	491 (14.65%)	3,794,110	8,155	793 (9.72%)	6,652,450	2,766	382 (13.81%)	2,423,400	25,344	2,546 (10.05%)	20,823,660
2565	11,130	925 (8.31%)	8,003,700	3,226	452 (14.01%)	3,681,800	8,324	936 (11.24%)	7,614,400	2,753	291 (10.57%)	1,923,100	25,433	2,604 (10.24%)	21,223,000
2566	12,091	1,079 (8.92%)	9,235,750	3,241	450 (13.88%)	3,437,700	8,846	1,129 (12.76%)	8,958,250	2,856	258 (9.03%)	1,868,300	27,034	2,916 (10.79%)	23,500,000



# ตารางแสดงจำนวนนักศึกษาพ้นสถานภาพการเป็นนักศึกษา ปีการศึกษา 2566 (แยกตามชั้นปี)

ประเภทการพ้นสถานภาพ	ชั้นปีที่ 1	ชั้นปีที่ 2	ชั้นปีที่ 3	ชั้นปีที่ 4	ชั้นปีที่ 5	ตกค้าง	รวม (คน)
1. ลาออก ★★★	292	74	8	6	-	5	385 (13.20%)
2. เสียชีวิต	2	4	2	1	-	-	9 (0.31%)
3. ถูกถอนชื่อออกจากทะเบียนนักศึกษา ★	798	260	121	84	-	178	1,441 (49.42%)
4. ขาดคุณสมบัติการเข้าศึกษา	50	-	-	-	-	-	50 (1.71%)
5. ทำผิดข้อบังคับของมหาวิทยาลัยฯ	1	-	-	-	-	-	1 (0.03%)
6. เนื่องจากผลการศึกษา (R) ★★	611	187	43	13	-	2	856 (29.36%)
7. หมดระยะเวลาศึกษา	-	-	-	-	-	3	3 (0.10%)
8. ตัดสิทธิ์การเข้าศึกษา	171	-	-	-	-	-	171 (5.86%)
<b>รวมทั้งสิ้น ▶</b>	<b>1,925</b> (66.02%)	<b>525</b> (18.00%)	<b>174</b> (5.97%)	<b>104</b> (3.57%)	<b>-</b>	<b>188</b> (7.41%)	<b>2,916</b>
<b>จำนวนเงิน ▶</b>	14,971,950	4,271,700	1,555,750	911,600	-	1,789,000	<b>23,500,000</b>

# ตารางแสดงจำนวนนักศึกษาพ้นสถานภาพการเป็นนักศึกษา ปีการศึกษา 2566

## (แยกตามระดับ)

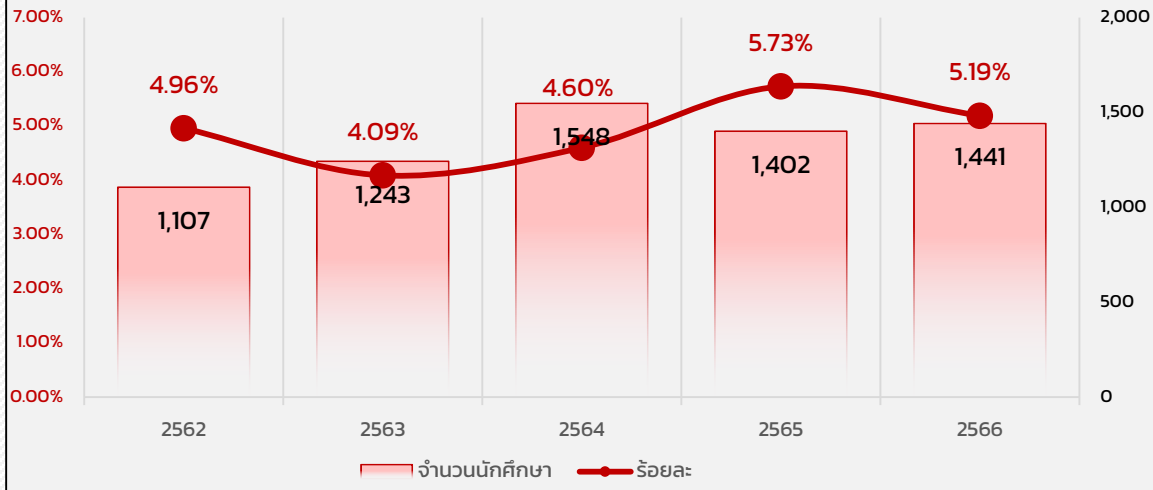
ประเภทการพ้นสถานภาพ	ปวช.	ปวส.	ป.ตรี	ป.โท	ป.เอก	รวม (คน)
1. ลาออก	19	68	294	4	-	385 (13.20%)
2. เสียชีวิต	-	-	9	-	-	9 (0.31%)
3. ถูกถอนชื่อออกจากทะเบียนนักศึกษา	67	309	1,036	27	2	1,441 (49.42%)
4. ขาดคุณสมบัติการเข้าศึกษา	5	8	37	-	-	50 (1.71%)
5. ทำผิดข้อบังคับของมหาวิทยาลัยฯ	-	-	1	-	-	1 (0.03%)
6. เนื่องจากผลการศึกษา (R)	64	175	616	1	-	856 (29.36%)
7. หมดระยะเวลาศึกษา	-	-	1	2	-	3 (0.10%)
8. ตัดสิทธิ์การเข้าศึกษา	4	40	127	-	-	171 (5.86%)
<b>รวมทั้งสิ้น</b> ▶	<b>159</b> (5.45%)	<b>600</b> (20.58%)	<b>2,121</b> (72.74%)	<b>34</b> (1.17%)	<b>2</b> (0.07%)	<b>2,916</b>



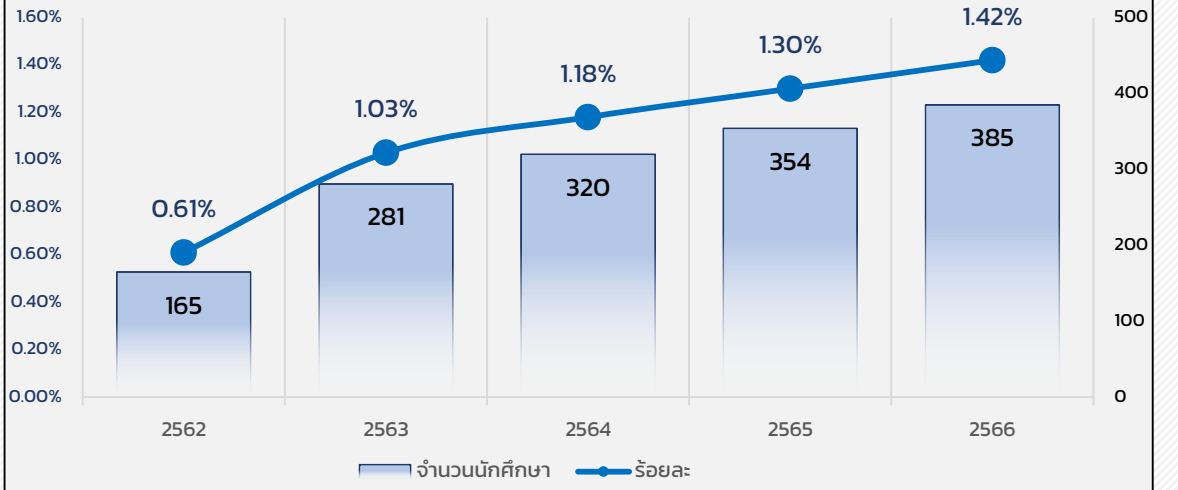
# แนวโน้มจำนวนนักศึกษาพันสถานภาพการเป็นนักศึกษา ปีการศึกษา 2562-2566

(แยกตามประเภทการพันสถานภาพ)

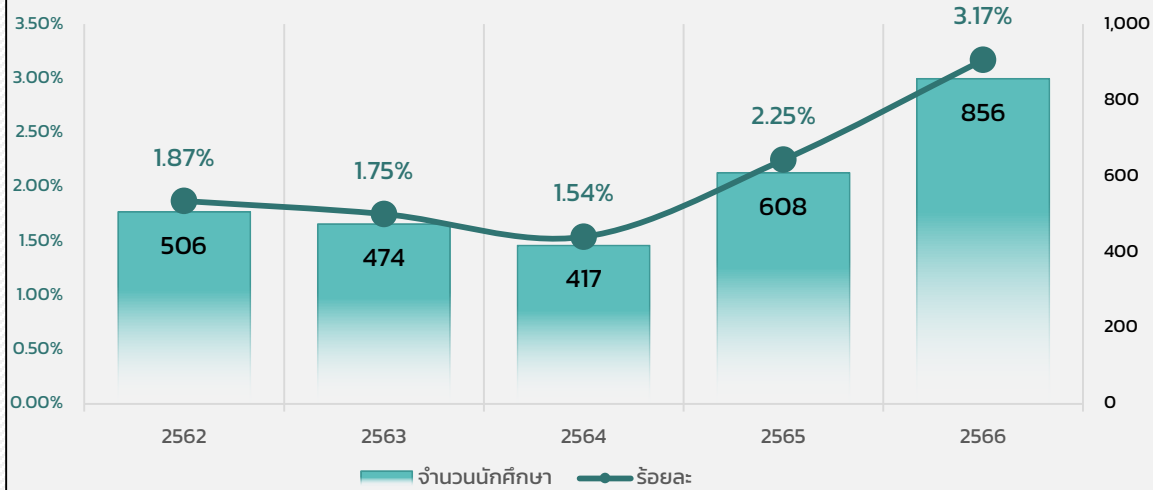
### 1. พันสถานภาพเนื่องจากถูกถอนชื่อออกจากทะเบียนนักศึกษา



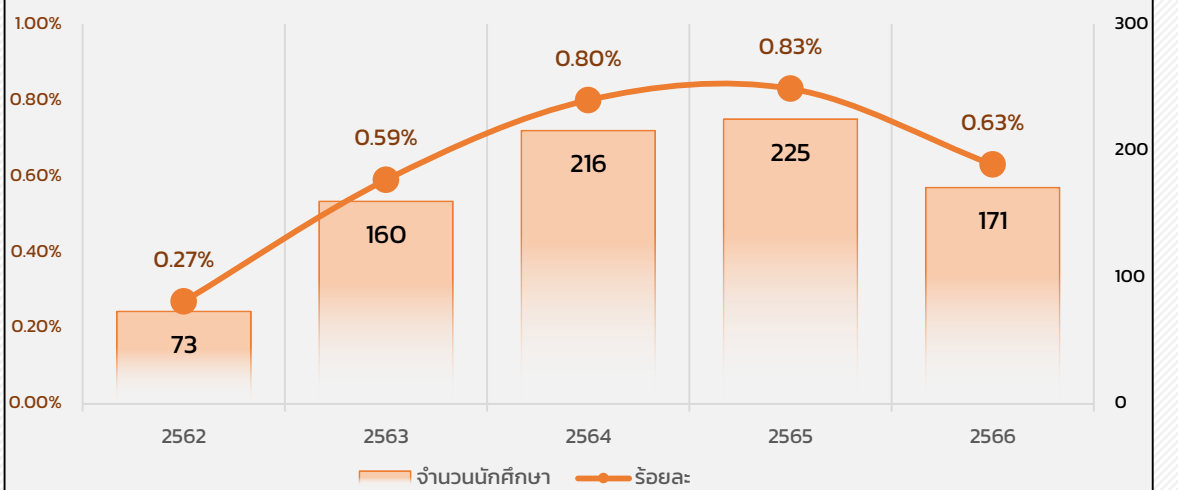
### 2. พันสถานภาพเนื่องจากลาออก



### 3. พันสถานภาพเนื่องจากผลการศึกษา (R)



### 4. พันสถานภาพเนื่องจากถูกตัดสิทธิ์การเข้าศึกษา

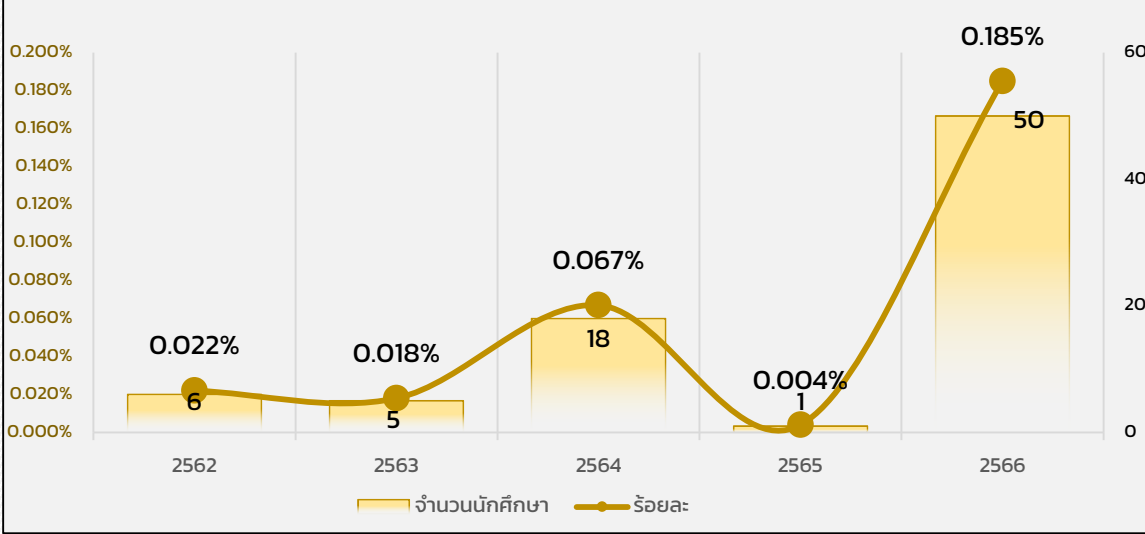




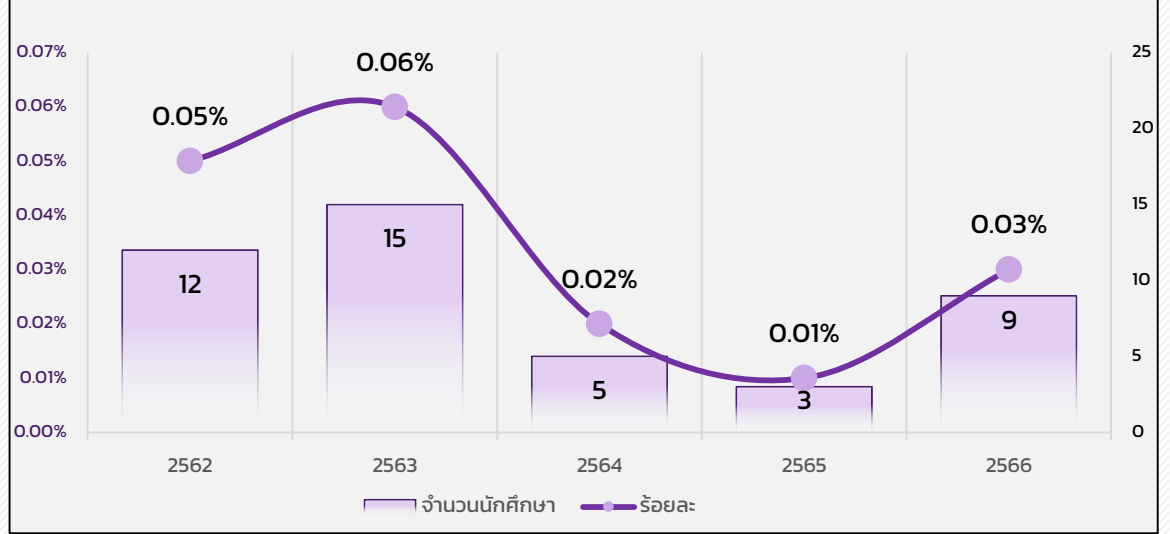
# แนวโน้มจำนวนนักศึกษาพันสถานภาพการเป็นนักศึกษา ปีการศึกษา 2562-2566

(แยกตามประเภทการพันสถานภาพ)

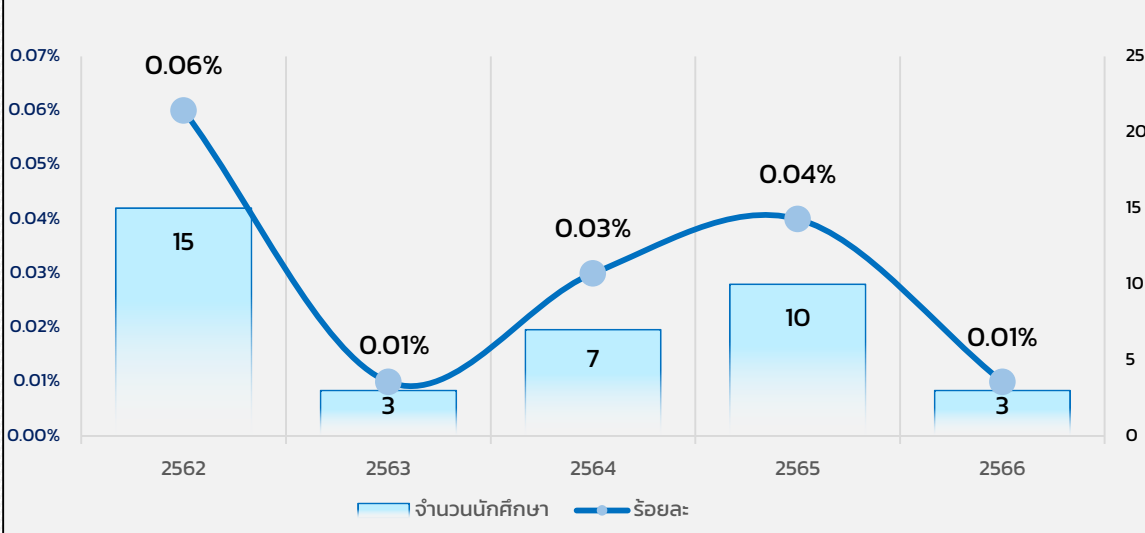
5. พันสถานภาพเนื่องจากขาดคุณสมบัติการเป็นนักศึกษา



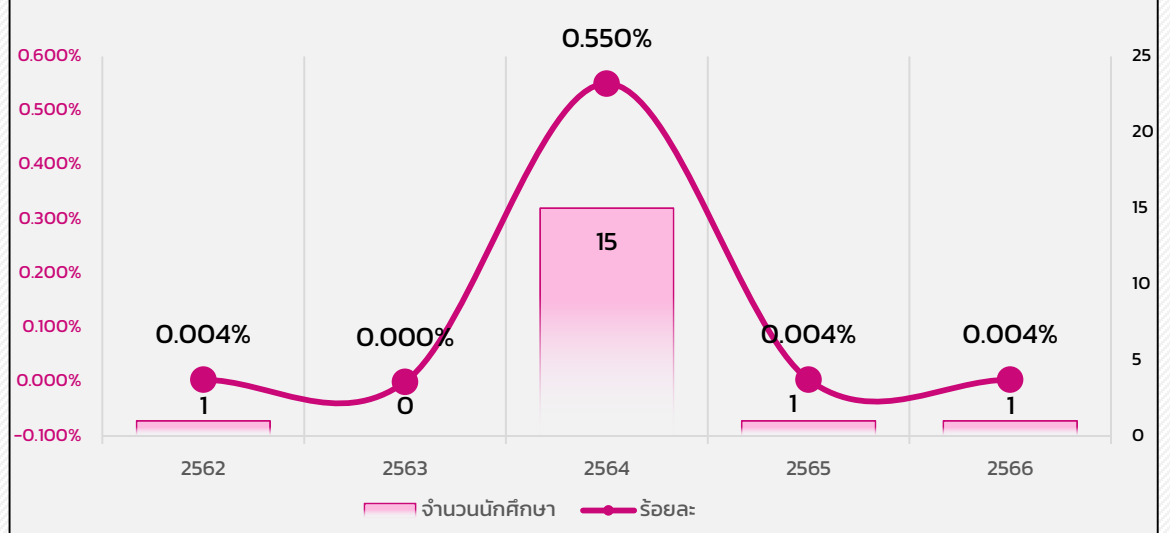
6. พันสถานภาพเนื่องจากเสียชีวิต



7. พันสถานภาพเนื่องจากหมดระยะเวลาศึกษา

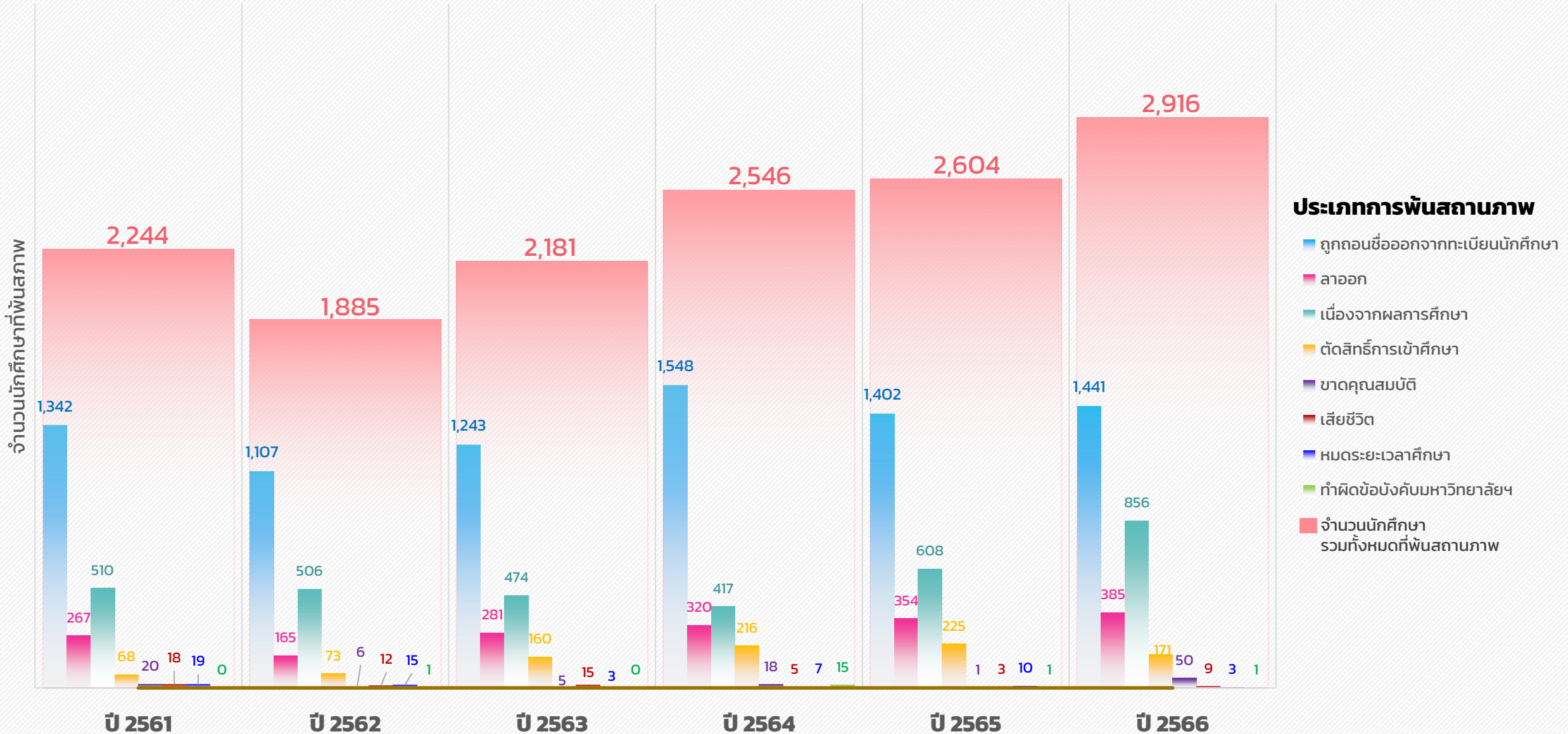


8. พันสถานภาพเนื่องจากผิดข้อบังคับมหาวิทยาลัยฯ



# เปรียบเทียบจำนวนนักศึกษาพ้นสถานภาพการเป็นนักศึกษา ปีการศึกษา 2562-2566

มหาวิทยาลัยเทคโนโลยีราชมงคลอีสาน



# ตารางสรุปจำนวนนักศึกษาพ้นสถานภาพการเป็นนักศึกษา ปีการศึกษา 2566

(แยกตามประเภทการพ้นสถานภาพ)

วิทยาเขต/คณะ	จำนวนเงิน (บาท)	จำนวนนักศึกษา	ประเภทการพ้นสภาพ								รวมนักศึกษาพ้นสภาพการเป็นนักศึกษา	ร้อยละของจำนวนนักศึกษาพ้นสถานภาพการเป็นนักศึกษา	ร้อยละของจำนวนเงินที่สูญเสีย	
			ลาออก	เสียชีวิต	ถูกถอนชื่อออกจากทะเบียนนักศึกษา	พ้นสภาพนักศึกษาเนื่องจากขาดคุณสมบัติ	พ้นสภาพนักศึกษาเนื่องจากข้อบังคับของมหาวิทยาลัย	พ้นสภาพเนื่องจากผลการศึกษา(R)	พ้นสภาพเนื่องจากหมดระยะเวลาศึกษา	ตัดสินใจการเข้าศึกษา				
<b>นครราชสีมา</b>														
บริหารธุรกิจ	1,815,000	3,808	41	4	84	1	1	63	1	44	239	6.28	7.72	
วิทยาศาสตร์และศิลปศาสตร์	1,408,550	2,036	32	-	74	-	-	41	-	17	164	8.06	5.99	
คณะวิศวกรรมศาสตร์และเทคโนโลยี	5,234,650	5,041	56	2	210	-	-	255	2	54	579	11.49	22.28	
คณะสถาปัตยกรรมศาสตร์และศิลปกรรมสร้างสรรค์	726,800	1,173	20	-	42	-	-	25	-	5	92	7.84	3.09	
สถาบันบริหารศาสตร์	50,750	33	1	-	2	-	-	2	-	-	5	15.15	0.22	
<b>รวม</b>	<b>9,235,750</b>	<b>12,091</b>	<b>150</b>	<b>6</b>	<b>412</b>	<b>1</b>	<b>1</b>	<b>386</b>	<b>3</b>	<b>120</b>	<b>1,079</b>	<b>8.92</b>	<b>39.30</b>	
<b>วิทยาเขตสุรินทร์</b>														
เทคโนโลยีการจัดการ	936,450	1,885	24	-	96	-	-	18	-	-	138	7.32	3.98	
เกษตรศาสตร์และเทคโนโลยี	2,501,250	1,356	55	-	181	2	-	70	-	4	312	23.01	10.64	
<b>รวม</b>	<b>3,437,700</b>	<b>3,241</b>	<b>79</b>	<b>-</b>	<b>277</b>	<b>2</b>	<b>-</b>	<b>88</b>	<b>-</b>	<b>4</b>	<b>450</b>	<b>13.88</b>	<b>14.63</b>	
<b>วิทยาเขตขอนแก่น</b>														
อุตสาหกรรมและสหกรรม	2,675,000	2,967	37	-	242	19	-	134	-	19	451	15.20	11.38	
วิศวกรรมศาสตร์	4,163,600	3,288	53	3	204	13	-	120	-	14	407	12.38	17.72	
บริหารธุรกิจและเทคโนโลยีสารสนเทศ	2,119,650	2,591	43	-	127	12	-	77	-	12	271	10.46	9.02	
<b>รวม</b>	<b>8,958,250</b>	<b>8,846</b>	<b>133</b>	<b>3</b>	<b>573</b>	<b>44</b>	<b>-</b>	<b>331</b>	<b>-</b>	<b>45</b>	<b>1,129</b>	<b>12.76</b>	<b>38.12</b>	
<b>วิทยาเขตสกลนคร</b>														
อุตสาหกรรมและเทคโนโลยี	1,510,100	2,490	22	-	146	3	-	48	-	2	221	8.88	6.43	
ทรัพยากรธรรมชาติ	358,200	366	1	-	33	-	-	3	-	-	37	10.11	1.52	
<b>รวม</b>	<b>1,868,300</b>	<b>2,856</b>	<b>23</b>	<b>-</b>	<b>179</b>	<b>3</b>	<b>-</b>	<b>51</b>	<b>-</b>	<b>2</b>	<b>258</b>	<b>9.03</b>	<b>7.95</b>	
<b>สรุปรวม</b>	<b>23,500,000</b>	<b>27,034</b>	<b>385</b>	<b>9</b>	<b>1,441</b>	<b>50</b>	<b>1</b>	<b>856</b>	<b>3</b>	<b>171</b>	<b>2,916</b>	<b>10.79</b>	<b>100.00</b>	
คิดเป็นร้อยละ แยกตามประเภทการพ้นสถานภาพการเป็นนักศึกษา			13.20	0.31	49.42	1.71	0.03	29.36	0.10	5.86	100.00			

# ตารางสรุปจำนวนนักศึกษาพื้นสถานภาพการเป็นนักศึกษา ปีการศึกษา 2566

(แยกตามประเภทการพื้นสถานภาพ)

ประเภทพื้นสภาพ	สาออก							เสียชีวิต							ถอนชื่อ						ขาดคุณสมบัติ								
	2560	2561	2562	2563	2564	2565	2566	2560	2561	2562	2563	2564	2565	2566	2560	2561	2562	2563	2564	2565	2566	2560	2561	2562	2563	2564	2565	2566	
<b>นครราชสีมา</b>																													
บริหารธุรกิจ	39	19	16	34	34	32	41	1	1	-	3	2	-	4	138	90	77	100	118	98	84	2	-	-	-	-	-	-	1
วิทยาศาสตร์และศิลปศาสตร์	35	22	8	22	19	28	32	-	2	-	-	1	-	-	97	55	41	49	58	65	74	2	-	-	-	-	-	-	-
คณะวิศวกรรมศาสตร์และเทคโนโลยี	29	25	33	47	45	44	56	-	4	1	7	-	1	2	204	145	121	173	239	211	210	-	-	-	-	-	-	-	-
คณะสถาปัตยกรรมศาสตร์และศิลปกรรมสร้างสรรค์	16	12	3	15	14	11	20	1	1	1	1	-	-	-	86	57	38	34	50	55	42	-	-	1	-	-	-	-	-
สถาบันสหเวชศาสตร์						8	1						-	-						2	2	-	-	-	-	-	-	-	-
<b>รวม</b>	<b>119</b>	<b>78</b>	<b>60</b>	<b>118</b>	<b>112</b>	<b>123</b>	<b>150</b>	<b>2</b>	<b>8</b>	<b>2.00</b>	<b>11</b>	<b>3</b>	<b>1</b>	<b>6</b>	<b>525</b>	<b>347</b>	<b>277</b>	<b>356</b>	<b>465</b>	<b>429</b>	<b>412</b>	<b>4</b>	<b>-</b>	<b>1</b>	<b>-</b>	<b>-</b>	<b>-</b>	<b>-</b>	<b>1</b>
<b>วิทยาเขตสุรินทร์</b>																													
เทคโนโลยีการจัดการ	10	55	14	20	38	43	24	-	3	-	-	-	-	-	265	170	136	69	129	132	96	-	-	-	-	-	-	-	-
เกษตรศาสตร์และเทคโนโลยี	11	35	22	22	61	33	55	-	1	-	-	-	-	-	235	173	147	96	213	175	181	2	-	-	2	-	-	1	2
<b>รวม</b>	<b>21</b>	<b>90</b>	<b>36</b>	<b>42</b>	<b>99</b>	<b>76</b>	<b>79</b>	<b>-</b>	<b>4</b>	<b>-</b>	<b>-</b>	<b>-</b>	<b>-</b>	<b>-</b>	<b>500</b>	<b>343</b>	<b>283</b>	<b>165</b>	<b>342</b>	<b>307</b>	<b>277</b>	<b>2</b>	<b>-</b>	<b>-</b>	<b>2</b>	<b>-</b>	<b>-</b>	<b>1</b>	<b>2</b>
<b>วิทยาเขตขอนแก่น</b>																													
ครุศาสตร์อุตสาหกรรม	19	34	17	25	27	37	37	5	2	4	1	1	-	-	134	231	113	182	149	163	242	36	13	1	-	14	-	-	19
วิศวกรรมศาสตร์	20	40	26	46	38	58	53	2	1	3	2	-	3	3	158	208	174	235	190	170	204	20	6	1	1	1	-	-	13
บริหารธุรกิจและเทคโนโลยีสารสนเทศ	20	17	14	27	25	43	43	1	2	2	1	1	2	-	80	34	72	95	100	124	127	8	-	-	-	2	-	-	12
<b>รวม</b>	<b>59</b>	<b>91</b>	<b>57</b>	<b>98</b>	<b>90</b>	<b>138</b>	<b>133</b>	<b>8</b>	<b>5</b>	<b>9</b>	<b>4</b>	<b>2</b>	<b>2</b>	<b>3</b>	<b>372</b>	<b>473</b>	<b>359</b>	<b>512</b>	<b>439</b>	<b>457</b>	<b>573</b>	<b>64</b>	<b>19</b>	<b>2</b>	<b>1</b>	<b>17</b>	<b>-</b>	<b>-</b>	<b>44</b>
<b>วิทยาเขตสกลนคร</b>																													
อุตสาหกรรมและเทคโนโลยี	9	8	12	20	17	10	22	-	1	1	-	-	-	-	199	162	164	178	241	180	146	-	1	3	2	1	3	3	3
ทรัพยากรธรรมชาติ	3	-	-	3	2	7	1	-	-	-	-	-	-	-	36	17	24	32	61	29	33	-	-	-	-	-	-	-	-
<b>รวม</b>	<b>12</b>	<b>8</b>	<b>12</b>	<b>23</b>	<b>19</b>	<b>17</b>	<b>23</b>	<b>-</b>	<b>1</b>	<b>1</b>	<b>-</b>	<b>-</b>	<b>-</b>	<b>-</b>	<b>235</b>	<b>179</b>	<b>188</b>	<b>210</b>	<b>302</b>	<b>209</b>	<b>179</b>	<b>-</b>	<b>1</b>	<b>3</b>	<b>2</b>	<b>1</b>	<b>3</b>	<b>3</b>	<b>3</b>
<b>รวมทั้งสิ้น</b>	<b>211</b>	<b>267</b>	<b>165</b>	<b>281</b>	<b>320</b>	<b>354</b>	<b>385</b>	<b>10</b>	<b>18</b>	<b>12</b>	<b>15</b>	<b>5</b>	<b>3</b>	<b>9</b>	<b>1,632</b>	<b>1,342</b>	<b>1,107</b>	<b>1,243</b>	<b>1,548</b>	<b>1,402</b>	<b>1,441</b>	<b>70</b>	<b>20</b>	<b>6</b>	<b>5</b>	<b>18</b>	<b>1</b>	<b>-</b>	<b>50</b>

# ตารางสรุปจำนวนนักศึกษาพื้นสถานภาพการเป็นนักศึกษา ปีการศึกษา 2566

(แยกตามประเภทการพื้นสถานภาพ)

ประเภทพื้นสถานภาพ	นิติข้อบังคับมหาวิทยาลัย							ผลการศึกษา R							หมดระยะเวลา						ตัดสิทธิ์							
	2560	2561	2562	2563	2564	2565	2566	2560	2561	2562	2563	2564	2565	2566	2560	2561	2562	2563	2564	2565	2566	2560	2561	2562	2563	2564	2565	2566
<b>นครราชสีมา</b>																												
บริหารธุรกิจ	-	-	-	-	-	1	1	58	66	33	47	33	47	63	7	6	3	1	1	2	1	-	10	13	32	27	34	44
วิทยาศาสตร์และศิลปศาสตร์	-	-	-	-	-	-	-	34	31	28	31	25	60	41	1	-	1	-	-	-	-	-	3	11	17	17	15	17
คณะวิศวกรรมศาสตร์และเทคโนโลยี	-	-	-	-	15	1	-	104	78	65	82	95	101	255	2	3	1	2	3	4	2	-	34	22	67	47	48	54
คณะสถาปัตยกรรมศาสตร์และศิลปกรรมสร้างสรรค์	-	-	-	-	-	-	-	28	19	18	25	24	27	25	1	2	-	-	1	1	-	-	4	5	7	12	5	5
สถาบันสหบรรพชาจารย์	-	-	-	-	-	-	-	-	-	-	-	-	2	2	-	-	-	-	-	-	-	-	-	-	-	-	27	-
<b>รวม</b>	-	-	-	-	15	1	1	224	194	144	185	177	235	386	11	11	5	3	5	7	3	-	51	51	123	103	129	120
<b>วิทยาเขตสุรินทร์</b>																												
เทคโนโลยีการจัดการ	-	-	-	-	-	-	-	117	56	42	36	19	21	18	1	-	-	-	-	-	-	-	-	-	-	-	-	-
เกษตรศาสตร์และเทคโนโลยี	-	-	-	-	-	-	-	84	61	38	52	31	47	70	-	-	1	-	-	-	-	-	-	-	-	-	-	4
<b>รวม</b>	-	-	-	-	-	-	-	201	117	80	88	50	68	88	1	-	1	-	-	-	-	-	-	-	-	-	-	4
<b>วิทยาเขตขอนแก่น</b>																												
ครุศาสตร์อุตสาหกรรม	-	-	-	-	-	-	-	61	61	60	49	67	81	134	-	5	1	-	-	-	-	-	5	8	11	51	43	19
วิศวกรรมศาสตร์	-	-	-	-	-	-	-	93	75	72	67	44	107	120	2	2	5	-	2	2	-	-	6	6	10	35	31	14
บริหารธุรกิจและเทคโนโลยีสารสนเทศ	-	-	1	-	-	-	-	41	52	65	38	19	53	77	-	1	3	-	-	1	-	-	6	8	16	27	21	12
<b>รวม</b>	-	-	1	-	-	-	-	195	188	197	154	130	241	331	2	8	9	-	2	3	-	-	17	22	37	113	95	45
<b>วิทยาเขตสกลนคร</b>																												
อุตสาหกรรมและเทคโนโลยี	-	-	-	-	-	-	-	52	10	83	44	58	62	48	-	-	-	-	-	-	-	-	-	-	-	-	1	2
ทรัพยากรธรรมชาติ	-	-	-	-	-	-	-	4	1	2	3	2	2	3	-	-	-	-	-	-	-	-	-	-	-	-	-	-
<b>รวม</b>	-	-	-	-	-	-	-	56	11	85	47	60	64	51	-	-	-	-	-	-	-	-	-	-	-	-	1	2
<b>รวมทั้งสิ้น</b>	-	-	1	-	15	1	1	676	510	506	474	417	608	856	14	19	15	3	7	10	3	-	68	73	160	216	225	171



# สรุปสาเหตุการพ้นสถานภาพการเป็นนักศึกษา ปีการศึกษา 2566

(แยกตามประเภทการพ้นสถานภาพ)

**ลาออก**

- ศึกษาต่อสถาบันอื่น
- ต้องการกลับไปภูมิลำเนาเดิม
- ปัญหาด้านการเงิน
- ปัญหาครอบครัว
- มีปัญหาด้านสุขภาพ
- ไม่ถนัดในสาขาที่เรียน
- ผลการเรียนไม่ดี
- ได้งานทำระหว่างการศึกษา

**1**

**ผลการศึกษา (R)**

- นักศึกษามีผลการเรียนต่ำ
- นักศึกษาที่มีพื้นฐานทางการเรียนไม่ดี
- บางรายวิชายากเกินความสามารถ
- ไม่เข้าใจในเนื้อหาที่เรียน

**2**

**ถูกถอนชื่อออกจากทะเบียนนักศึกษา**

- ติดค้างหนี้สิน/ปัญหาด้านการเงิน
- นักศึกษาขาดการติดต่อ ไม่มาดำเนินการลงทะเบียนเรียน

**3**

**4** **เสียชีวิต**

- อุบัติเหตุ / เจ็บป่วย

**5** **ขาดคุณสมบัติการเข้าศึกษา**

- นักศึกษาไม่สำเร็จการศึกษาจากสถานศึกษาเดิม

**6** **หมดระยะเวลาศึกษา**

- หมดระยะเวลาศึกษาตามข้อบังคับของมหาวิทยาลัยฯ

**7** **ทำผิดข้อบังคับของมหาวิทยาลัยฯ**

- ลงโทษทางวินัยนักศึกษา ตามประกาศมหาวิทยาลัยฯ

**8** **ตัดสิทธิ์การเข้าศึกษา**

- ไม่ส่งเอกสารหลักฐานการรายงานตัว
- นักศึกษาไม่ลงทะเบียนเรียนรายวิชา

# แนวทางการแก้ไขปัญหาการผันสภาพการเป็นนักศึกษา ปีการศึกษา 2566

## มหาวิทยาลัยเทคโนโลยีราชมงคลอีสาน

### นักศึกษามีผลการเรียนต่ำ อาจารย์ที่ปรึกษา

- จัดแฟ้มอาจารย์ที่ปรึกษา เช่น ข้อมูลประวัตินักศึกษา แผนการเรียน ผลการเรียน โครงสร้างหลักสูตร
- มีการนัดพบนักศึกษา เพื่อรับฟังปัญหา และให้คำแนะนำ
- แนะนำการลงทะเบียนเรียน ให้เหมาะสม ดูแลการลงทะเบียนอย่างใกล้ชิด
- อาจารย์ที่ปรึกษารายงานผลการศึกษาของนักศึกษาแก่ผู้ปกครองทุกภาคการศึกษา
- สอบถามสาเหตุ และให้คำแนะนำนักศึกษามีผลการเรียนต่ำ และหาทางแก้ไข
- อาจารย์ที่ปรึกษาวางแผนการเรียนให้รายคนก่อนการลงทะเบียนเรียนและติดตามผลการเรียนหลังสอบกลางภาคอย่างสม่ำเสมอเพื่อให้ความช่วยเหลือและให้คำแนะนำ
- สร้างความเข้าใจระหว่างนักศึกษากับอาจารย์ที่ปรึกษา จะช่วยลดช่องว่างระหว่างอาจารย์กับนักศึกษา หากนักศึกษามีปัญหาจะได้กล้าเข้ามาปรึกษาได้
- สร้างความสัมพันธ์ที่ดีระหว่างอาจารย์ที่ปรึกษาและนักศึกษา เพื่อให้รับทราบปัญหาของนักศึกษาได้อย่างรวดเร็ว เพิ่มช่องทางการติดต่อให้รวดเร็วยิ่งขึ้น
- ส่งเสริมให้นักศึกษาสนใจกระแสมืออาชีพของมหาวิทยาลัย
- แยกนักศึกษามีผลการเรียนต่ำอยู่ในกลุ่มเสี่ยงมาดูแลเป็นกรณีพิเศษ



### การเลือกเรียนในสาขาวิชาที่ไม่ตรงความต้องการ/ ไม่ถนัดในสาขาที่เรียน อาจารย์ที่ปรึกษา

- สสำรวจความสนใจของนักศึกษาในการเลือกสาขาวิชาของนักศึกษาชั้นปีที่ 1
- จัดระบบการตัวก่อนสอบ
- คณะกรรมการสัมภาษณ์สอบถามความสนใจของนักศึกษาและชี้แจงข้อกำหนดการเข้าศึกษาตั้งแต่ก่อนเข้าศึกษา

### ปัญหาด้านการเงิน

- ส่งเสริมให้นักศึกษามีรายได้ระหว่างเรียน
- มีช่องทางแนะแนวอาชีพให้กับนักศึกษา
- จัดหาทุนการศึกษาหรือขอรับการสนับสนุนงบประมาณจากหน่วยงานภาครัฐเพื่อให้นักศึกษางานจบการศึกษา



# แนวทางการแก้ไขปัญหาการผันสภาพการเป็นนักศึกษา ปีการศึกษา 2566

มหาวิทยาลัยเทคโนโลยีราชมงคลอีสาน



**ปัญหาจาก  
ชีวิตส่วนตัว/ครอบครัว**

- **ทำความรู้จักผู้ปกครอง**  
หาโอกาสทำความรู้จักกับผู้ปกครองหากมีเหตุที่นักศึกษาหายไปหรือไม่มาเรียนจะได้สามารถติดต่อกับผู้ปกครองได้
- **จัดกิจกรรมพบปะนักศึกษา**  
จัดกิจกรรมบ้างเป็นครั้งคราว เพื่อเป็นการพบปะกันควรเป็นกิจกรรมที่นักศึกษามีเพื่อนที่ดี และนำไปสู่ความประพฤติที่ดี
- **สร้างความเข้าใจระหว่างกัน**  
สร้างความเข้าใจระหว่างนักศึกษากับอาจารย์ที่ปรึกษาจะช่วยลดช่องว่างระหว่างอาจารย์กับนักศึกษา หากนักศึกษามีปัญหาจะได้กล้าเข้ามาปรึกษาได้
- **สร้างเครือข่ายผู้ปกครอง**

## ปัญหาจาก อาจารย์ผู้สอน/อาจารย์ที่ปรึกษา

<p>อาจารย์ผู้สอนจัดกิจกรรมการเรียนการสอนที่ตอบสนองต่อความสนใจของนักศึกษาอย่างหลากหลาย</p>	<p>รายวิชาที่นักศึกษาผลการเรียนไม่ดี ควรมีการสอนเสริม</p>	<p>คณะให้ความรู้อาจารย์ที่ปรึกษาเกี่ยวกับหลักสูตร ข้อบังคับ การวางแผนการเรียนการลงทะเบียนเรียน</p>	<p>จัดรายวิชาให้นักศึกษาเรียนร่วมกันเพื่อให้นักศึกษาได้มีเพื่อนต่างคณะ ต่างสาขา</p>	<p>ตั้งเครือข่ายสังคมออนไลน์สำหรับติดตามนักศึกษา เช่น line หรือ facebook</p>
---	---	--	---	--



**THANK YOU**

**งานทะเบียนและประมวลผล**

**มหาวิทยาลัยเทคโนโลยีราชมงคลอีสาน**